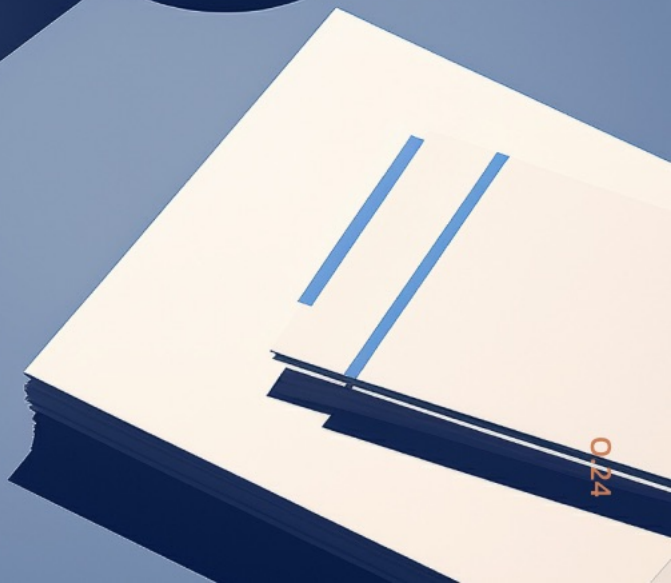




websima
RESULT IS IMPORTANT!

آشنایی با وبسима

About Websima





ما در وب‌سیما با افتخار به دنبال جذب افراد **خلاق، پرانرژی و توانمند** هستیم تا با هم در مسیر رشد و توسعه قدم برداریم. این فایل به منظور آشنایی شما با مجموعه ما تهیه شده است و اطلاعات جامعی درباره فرهنگ سازمانی، اهداف و نحوه همکاری با وب‌سیما ارائه می‌دهد. هدف ما ایجاد محیطی پویا و حمایتگری است که افراد در آن بتوانند استعدادها و توانمندی‌های خود را به بهترین شکل ممکن شکوفا کنند.

وب‌سیما = خلاقیت + انرژی + توانمندی
نتیجه مهم است!

آشنایی با وبسیما

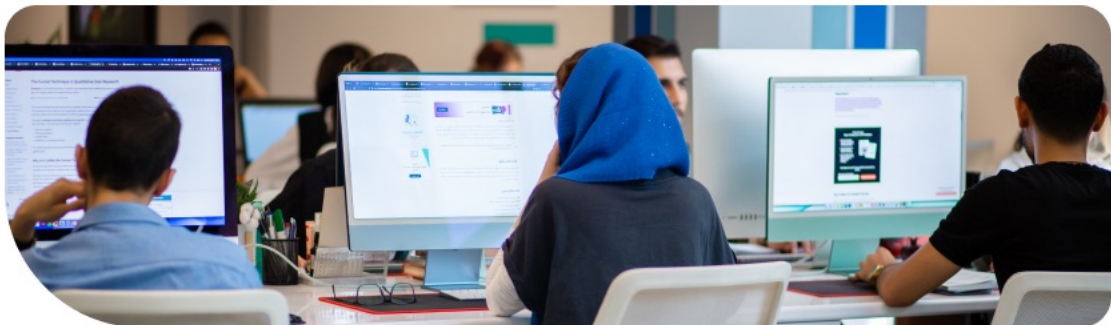
about websima

۱ استودیو کسب‌وکار وبسیما در چه حوزه‌هایی فعالیت می‌کند؟

استودیو کسب‌وکار وبسیما با داشتن تیم‌های متخصص، خدمات استثنایی در زمینه **طراحی و راه‌اندازی انواع سایت، مشاوره، استراتژی، بهینه‌سازی وبسایت** و... به مشتریان خود ارائه می‌دهد. ما در پی آن هستیم تا با راهکارها و ایده‌های نوآورانه، استانداردهای نوینی در صنعت وب ایجاد کنیم و به شرکای تجاری خود کمک کنیم تا با استراتژی‌های منحصر به فردی که ارائه می‌دهیم، پیشتاز بازار خود باشند.

۲ چند نفر به صورت فعال در مجموعه مشغول به کار هستند؟

تعداد همکاران مجموعه بین 70 الی 80 نفر است.



آشنایی با وبسима

about websima

۳ آیا امکان همکاری به صورت هیبریدی یا دورکاری امکان پذیر است؟

همکاری به صورت هیبریدی یا دورکاری برای برخی پوزیشن‌ها همچون کارشناس توسعه‌دهنده وردپرس، کارشناس طراحی UI/UX و کارشناس سئو امکان‌پذیر است، اما تصمیم این موضوع مستقیماً توسط مدیر دپارتمان مربوطه گرفته می‌شود.

۴ روزها و ساعات کاری مجموعه به چه صورت است؟

روزهای کاری مجموعه ما از **شنبه تا چهارشنبه** است و پنج‌شنبه‌ها تعطیل است. ساعات کاری از 8:00 تا 17:00 با یک ساعت شناوری تعریف شده است؛ به این معنا که اگر شما رأس ساعت 8:00 وارد شرکت شوید، می‌توانید در ساعت 17:00 شرکت را ترک کنید. اما اگر به‌عنوان مثال در ساعت 9:00 حضور یابید، ساعت خروج شما به 18:00 تغییر می‌کند.

۵ در صورت شروع همکاری، آیا دوره آزمایشی برای همکاران جدید در نظر گرفته شده است؟

بله، روال عادی دوره آزمایشی بین **۵ الی ۱۰ روز کاری** است اما بسته به پوزیشن ممکن است به زمان بیشتری نیاز داشته باشد.

۶ امکان دریافت وام از طرف مجموعه فراهم است؟

بله، با گذشت ۳ ماه از حضور رسمی شما در مجموعه و با تایید مدیران، امکان‌پذیر است.

آشنایی با وبسима

about websima

۷ آیا در بدو ورود به شرکت، برای من بیمه رد خواهد شد؟

بله، پس از گذر موفقیت‌آمیز از روزهای آزمایشی برای شما بیمه رد خواهد شد.

۸ آیا به جز بیمه تامین اجتماعی، امکان دریافت بیمه تکمیلی هم وجود دارد؟

بله، برای پرسنل بالای یکسال

۹ اولین قرارداد همکاری برای چه مدتی عقد می‌شود؟

اولین قرارداد همکاری معمولاً یک ماهه عقد می‌شود و در انتهای ماه اول براساس ارزیابی عملکرد توسط مدیر مربوطه و تایید ایشان، عقد قرارداد طبق قرارداد سایر پرسنل به صورت، ۳ماهه، ۶ماهه یا یکساله صورت می‌پذیرد.



آشنایی با وبسима

about websima

۱۰ پرداخت حقوق به چه صورت انجام می‌شود؟

پرداخت ماهانه حقوق در دو پارت (پارت اول در انتهای ماه و پارت دوم در اواسط ماه بعد یعنی ۱۳۰م و ۱۱۵ ماه) پرداخت می‌شود.

۱۱ در صورت استخدام، راه ارتباطی من با تیم‌ام چگونه برقرار می‌شود؟

جهت مدیریت و انجام تسک‌های محوله، ما از **پلتفرم میزیتو** استفاده می‌کنیم.

۱۲ محدوده استودیو کسب‌وکار وبسима در کدام نقطه تهران قرار دارد؟

محدوده شرکت واقع در جردن (امانیه)، نزدیک به پل پارک وی است.

۱۳ ورود و خروج هر شخص چگونه کنترل می‌شود؟

ورود و خروج با استفاده از تعریف چهره و اثر انگشت در دستگاه مربوطه انجام می‌شود.

۱۴ همکاری با مجموعه وبسима چه مزایای دارد؟

در وبسима، هر روز **صبحانه** به‌طور رایگان برای همه همکاران سرو می‌شود تا روز خود را پر انرژی و با نشاط آغاز کنند. همچنین، **تایم شناوری یک‌ساعته** این امکان را می‌دهد که با انعطاف بیشتری ساعات کاری خود را مدیریت کنند و بین زندگی شخصی و حرفه‌ای تعادل بهتری برقرار کنند.

امکاناتی از جمله **فضای استراحت، اتاق بازی، کافی‌شاپ و سوپرمارکت** کمک می‌کند تا محیط پر انرژی‌تر و دل‌پذیرتری را برای همکاران خود فراهم کنیم.

آشنایی با وبسима

about websima



۱۵ حقوق چطور برآورد می‌شود؟

از آنجایی که در مجموعه وبسима توانمندی‌ها، ارزیابی عملکرد و شایستگی کارمندان حائز اهمیت است، حقوق‌ها را براساس پارامترهای مختلفی ارزیابی و تعیین می‌کنیم. این پارامترها شامل موارد زیر می‌شود:

- تجربه و مهارت های فنی و تخصصی
- مهارت‌های رهبری و مدیریتی
- دستاوردها و عملکرد
- آموزش و توسعه حرفه‌ای
- توانایی در برنامه‌ریزی و اجرا

بر اساس این پارامترها، سطح‌بندی‌های مختلفی (کارشناس، سرپرست، مدیر و...) برای افراد انجام می‌شود و برای هر سطح حقوق‌های متفاوتی در نظر خواهیم گرفت.

نتیجه هم است!

Websima business studio

استودیو کسب و کار وبسима



برای مشاهده سایت وبسима QR کد را اسکن کنید.

websima.com